

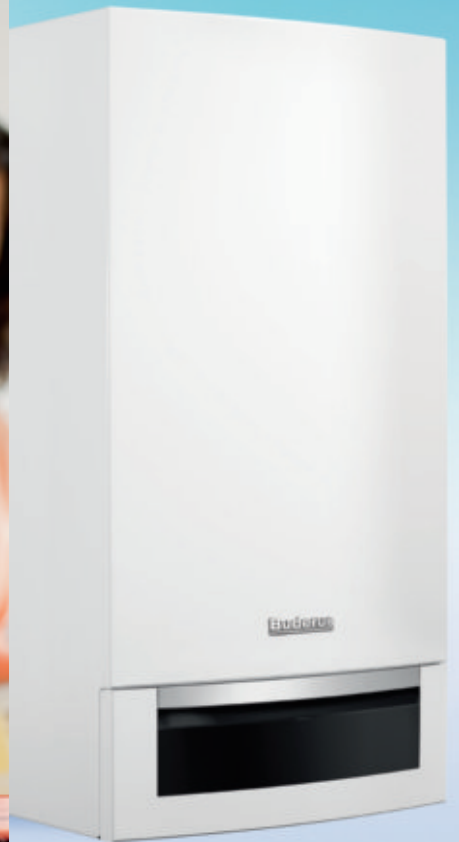
[ Luft ]

[ Wasser ]

[ Erde ]

[ Buderus ]

Gas-Brennwert-  
Wandheizkessel  
Leistungsbereich:  
2,9 bis 24 kW



**Neue Pluspunkte  
für Ihre Energiebilanz**

Logamax plus GB172

**Wärme ist unser Element**

**Buderus**

# Kleines Sparwunder – große Perspektiven

Wer über den Tag hinaus denkt, will natürlich Energie sparen. Denn Energieverbrauch bedeutet bares Geld – und die Preise steigen weiter. Zusätzlich leisten Energiesparer einen wertvollen Beitrag für die Umwelt. Auf diese Anforderungen liefert moderne Brennwerttechnik die zeitgemäße Antwort, auch beim Heizen mit Gas. Die Buderus Ingenieure haben sich deshalb erneut intensiv an die Arbeit gemacht. Das effiziente Ergebnis: der Logamax plus GB172.



Inhalt	
2/3	Das Buderus Konzept
4 – 7	Gas-Brennwert-Wandheizkessel Logamax plus GB172
8/9	Warmwasser-Speicher
10/11	Regelsysteme
12/13	Luft-Abgas-Systeme
14	Service
15	Technische Daten



Mehr als 25 Jahre Erfahrung  
mit Brennwerttechnik

[ Luft ]

[ Wasser ]

[ Erde ]

[ Buderus ]



### Sparsam und umweltschonend.

Wenn Sie energieeffizient heizen, haben Sie immer doppelt Grund zur Freude. Denn außer Ihrer Geldbörse schonen Sie auch die natürlichen Grundlagen unserer Existenz – weil Sie tatkräftig mithelfen, den CO<sub>2</sub>-Ausstoß zu senken und die Ökobilanz zu verbessern. Das ist einfacher, als Sie vielleicht denken: im Buderus System und mit ausgereifter Brennwerttechnik.

### Buderus: Vorteile mit System.

Buderus bietet Ihnen das ganze Programm rund um das Thema Heizen – von der Wärmepumpe bis zum Heizkörper. Unsere Besonderheit: Wir haben konsequent dafür gesorgt, dass ein Produkt zum anderen passt. So können Sie unterschiedliche Technologien völlig problemlos miteinander kombinieren – je nach Bedarf. Zum Beispiel Brennwert-Heizkessel mit Solaranlagen, Wärmepumpen und Biomasse-Heizkesseln sowie insbesondere mit Warmwasser-Speichern. Auch unsere intelligenten, zukunftsfähigen Regelsysteme unterstützen das jeweilige System, mit dem Sie Wärme bereiten. Das alles erleichtert nicht nur die Installation, sondern hilft vor allem, noch wirtschaftlicher und umweltschonender mit Energie umzugehen.

### Unsere Erfahrung gibt Ihnen Sicherheit.

Mit Buderus nutzen Sie Erfahrung von Anfang an. Buderus hat seit mehr als 25 Jahren die Entwicklung der energiesparenden Brennwerttechnik immer weiter vorangetrieben. Unser Antrieb: möglichst viel Wärme aus möglichst wenig Energie. Für unsere Geräte verwenden wir nur beste Materialien, die wir mit modernsten Produktionsmethoden verarbeiten. Das Ergebnis: Brennwerttechnik von Buderus, die Tag für Tag mehr Freude macht.

## Wärme ist unser Element

### Ihre Vorteile:

#### Langjährige Erfahrung.

Bei Buderus hat die Zukunft Tradition. Denn seit über 275 Jahren helfen wir als Systemanbieter bei der Entwicklung immer neuer und verbesserter Verfahren und Technologien der Heiztechnik. So viel Erfahrung bildet heute die solide Basis für robuste und langlebige Systeme, die auch morgen noch hocheffizient heizen.

#### Qualität, auf die Verlass ist.

Der Blick für das Kleine macht den großen Unterschied. Deshalb gelten bei Buderus konsequent höchste Maßstäbe und strenge Qualitätskontrollen – bis ins Detail: Nur was ausgiebig erprobt ist und zuverlässig arbeitet, wird verwendet. So stellt Buderus die optimale Funktionalität seiner Heizsysteme über die gesamte Lebensdauer sicher.

#### Energieeffizienz im System.

Sinkende Energiekosten sind das Ergebnis, wenn beim Heizen alle Variablen stimmen. Bei Buderus geht diese Rechnung voll auf: dank ausgereifter Systemtechnik. Denn im Buderus System ist jede Komponente so perfekt an die anderen angepasst, dass ihre Zusammenarbeit nur ein Resultat zulässt: optimale Energieeffizienz.

## Energie und Platz sparen, Wärme gewinnen



Gas-Brennwert-Wandheizkessel

Logamax plus GB172

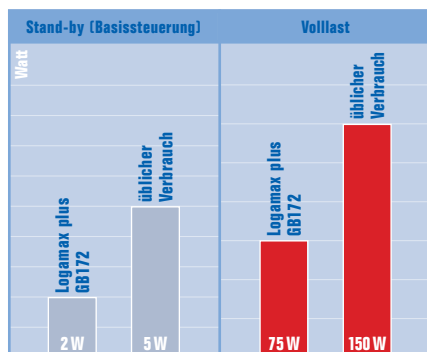
2,9 bis 24 kW

### Das doppelte Sparwunder.

Mit dem Logamax plus GB172 sparen Sie nicht nur täglich Geld und Energie, sondern auch schon vorher – beim Einbau. Denn schon ab Werk ist der Logamax plus GB172 komplett mit allen für Ihr Heizsystem erforderlichen Bauteilen ausgestattet: Umwälzpumpe der Energieeffizienzklasse A\*, Ausdehnungsgefäß\*\*, Sicherheitsventil und Drei-Wege-Umschaltventil für die Warmwasserbereitung. Diese Kompaktheit erspart Ihrem Heizungsfachmann erheblich Zeit bei der Montage und Ihnen Kosten.

### Die Idee: rausholen, was drinsteckt.

Der Logamax plus GB172 überzeugt mit Normnutzungsgraden von bis zu 109 %. Das ist schon fast die Grenze dessen, was theoretisch überhaupt möglich ist. Buderus hat aber noch weiter gedacht – an den Stromverbrauch. Zum Beispiel im Stand-by-Betrieb, wenn die Heizung gar nicht gebraucht wird. Dank intelligenter Lösungen sinkt hier der Stromverbrauch um mehr als die Hälfte gegenüber vergleichbaren Geräten. Unterm Strich können Sie wohlige Wärme jetzt wirklich ganz entspannt genießen.



### Aus Wasserdampf Wärme gewinnen.

Ein großer Teil der Wärme, die beim Verbrennungsprozess entsteht, ist im Dampf der heißen Verbrennungsabgase enthalten. Diese Wärme zusätzlich zu nutzen und so eine höhere Energieausbeute zu erzielen, das ist das Prinzip der Brennwerttechnik: Dem Dampf wird durch Abkühlung und Kondensation im Wärmetauscher die Wärme entzogen und zurück in den Heizkreislauf gespeist. Das Ergebnis: hohe Normnutzungsgrade von bis zu 109 %.

### Ihre Energiebilanz: vorbildlich.

Im Vergleich zu einem herkömmlichen modernen Heizkessel spart der Logamax plus GB172 bis zu 15 % Energie, im Vergleich zu Altanlagen sogar bis zu 30 %. So macht er sich schnell bezahlt und auch an den Klimaschutz wird gedacht. Gute Gründe also, dass Bund, Länder und Gemeinden die Anschaffung von Brennwerttechnik oft mit Förderprogrammen unterstützen. Weitere Informationen erhalten Sie direkt unter [www.buderus.de](http://www.buderus.de) oder in Ihrer Buderus Niederlassung.

Noch denkt kaum einer daran: Heizungen verbrauchen auch Strom. Doch auch Strom wird immer teurer. Der Logamax plus GB172 geht deshalb neue Wege. Dank optimaler Energienutzung sparen Sie gegenüber vergleichbaren Geräten ohne stromsparende Technik jede Menge Strom und damit bares Geld.

„Der Logamax plus GB172 ist das leistungsstarke Ergebnis der Zusammenarbeit zwischen den Buderus Energieexperten und vielen Heizungsfachleuten – so passt er genau zu Ihren Ansprüchen an moderne Heiztechnik!“



\* Freiwillige Kennzeichnung des Verbandes europäischer Pumpenhersteller  
\*\* Nur im Kombigerät

# Entdecken, was in ihm steckt

Auf die Wärme kommt es an. Ein behagliches Zuhause – das ist es ja schließlich, was man will. Umso besser, wenn Heizung und Warmwasser nicht mehr kosten als unbedingt nötig. Und wenn die Heizung auf Dauer nur Freude macht. Weil die Qualität stimmt oder die Wartung so einfach wie möglich ist. Kurz: Der Logamax plus GB172 ist bei Gas-Brennwert die richtige Entscheidung.



## Flexible Platzwahl

Die kompakten Abmessungen sowie die Vielfalt an Abgassystemen erlauben eine Installation auf kleinstem Raum. Die Montage ist praktisch überall möglich.

## Einfach sparsam

Neben dem äußerst energiesparenden Betrieb verbraucht der Logamax plus GB172 im Stand-by-Betrieb deutlich weniger Energie als vergleichbare Modelle.

## Logamatic BC25

Schnelle, unkomplizierte elektrische Installation durch einfachen elektrischen Anschluss und problemlose Einstellung der Betriebsparameter.

## Wartungs- und servicefreundlich

Das Gerät wird von vorne geöffnet. So liegt alles im Blick und ist für die Wartung leicht von vorne zugänglich, was für einen erheblich reduzierten Serviceaufwand sorgt.

## Komplett ausgestattet

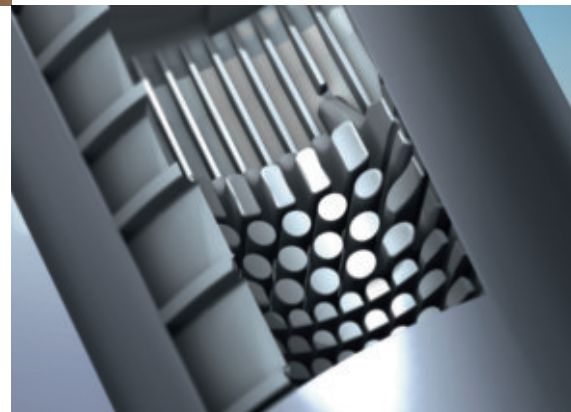
Werkseitig integriert sind modulierende Umwälzpumpe (Energieeffizienzklasse A\*), Sicherheitsventil, Manometer, Kesselfüll- und -entleerhahn, Drei-Wege-Umschaltventil für Warmwasserbereitung und beim Kombigerät das Ausdehnungsgefäß.

## Alles rundum durchdacht.

Brennwerttechnik von Buderus hat sich millionenfach bewährt. Auch darüber hinaus können Sie beim Logamax plus GB172 rundum auf überzeugende Lösungen vertrauen. Schon ab Werk hat er auf kompaktem Raum alles, was die Heizung braucht – vom Sicherheitsventil bis zur Hocheffizienz-Umwälzpumpe. Das macht die Montage für den Heizungsfachmann ganz einfach.

## Konsequent Energie sparen.

Diese Energiebilanz kann sich sehen lassen: Beim Logamax plus GB172 wird Gas oder Betriebsstrom nur verbraucht, wenn auch tatsächlich Bedarf dafür besteht. Zum Beispiel sorgt der modulierende Brenner dafür, dass die Heizleistung zwischen 23 und 100 % (bei der Variante Logamax plus GB172-14) angepasst werden kann. Und noch besser: Die neue Umwälzpumpe braucht beispielhaft wenig Strom dank intelligenter Steuerung und Technik. So kommt ein Sparvorteil zum anderen.

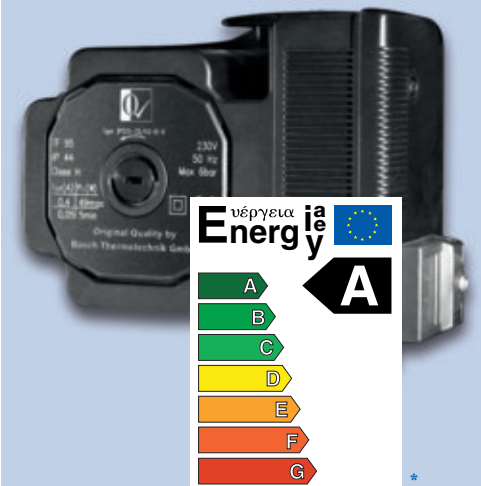


Der robuste Guss-Wärmetauscher aus Aluminium-Silizium-Legierung ist die Voraussetzung für den hohen Normnutzungsgrad von bis zu 109 % und große Betriebssicherheit.



### Warmes Wasser schnell und reichlich.

Wenn Sie warmes Wasser wollen, dann am liebsten sofort und ohne lange Wartezeiten. Diesen Wunsch kann Ihnen das Kombigerät des Logamax plus GB172 bestens erfüllen. Denn mit der praktischen Warmstartfunktion THERMOquick verwandeln Sie eine Badewanne in einen wohlig warmen Entspannungstempel, auch wenn der Durchlauferhitzer seine volle Leistung noch nicht erreicht hat. Selbstverständlich wird die Auslauftemperatur genau und konstant geregelt. So werden störende Temperaturschwankungen zum Beispiel beim Duschen verhindert. Kein Zweifel: Komfort ist bei Buderus Trumpf.



**Sparfuchs:** Die integrierte drehzahleregelte Hocheffizienzpumpe der Energieeffizienzklasse A\* spart Strom und regelt darüber hinaus die Wassermenge bedarfsgerecht. Hocheffizient eben.

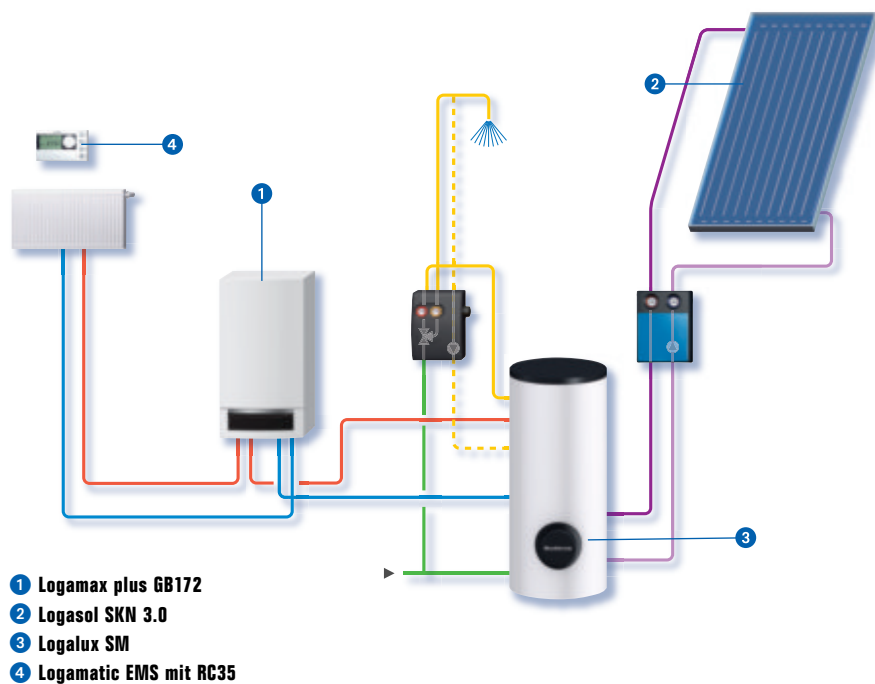
### Die Vorteile des Logamax plus GB172 auf einen Blick:

- hocheffiziente Brennwerttechnik für Normnutzungsgrade von bis zu 109 %
- millionenfach bewährter Aluminium-Silizium-Guss-Wärmetauscher
- hoher Modulationsbereich von 23 bis 100 % (Variante Logamax plus GB172-14) spart Energie und senkt die Emissionen
- drehzahleregelte Hocheffizienzpumpe (Energieeffizienzklasse A\*) mit beispielhaft niedrigen Betriebskosten
- leistungsstarke Steuerung Logamatic BC25
- hoher Bedienkomfort in Kombination mit Logamatic RC35 (Zubehör)
- sehr gute Zugänglichkeit und auch im Wohnraum montierbar
- bewährte Anschlusstechnik zur schnellen Montage, Installation und Wartung

\* Freiwillige Kennzeichnung des Verbandes europäischer Pumpenhersteller

# Allzeit bereit: warmes Wasser mit Warmwasser-Speichern Logalux

Warmes Wasser macht viel Freude. Buderus bietet unterschiedliche Lösungen, die Sie mit dem Logamax plus GB172 zum System kombinieren können. Entweder Sie entscheiden sich für Kombigeräte, die das Wasser direkt beim Durchlaufen erhitzen. Das spart Platz. Oder Sie wählen einen Logalux Warmwasser-Speicher. Das bietet sich an, wenn Sie viel warmes Wasser brauchen oder zusätzlich Sonnenkollektoren einsetzen.



## Verlässliche Wasserhygiene: Buderus Thermoglasur DUOCLEAN MKT.

Das Logalux Programm bietet kompakte wandhängende bzw. wandstehende Warmwasser-Speicher und bodenstehende Modelle bis 300 Liter an. Egal welche Variante Sie für sich auswählen: Alle Teile, die mit Wasser in Berührung kommen, sind zum Schutz vor Korrosion mit der Thermoglasur DUOCLEAN MKT versiegelt. Das bedeutet: einwandfreie Trinkwasserhygiene auf lange Sicht.



Hygienisch einwandfreier Warmwasserkomfort durch die innovative Thermoglasur DUOCLEAN MKT.



Logalux S120

#### Einfach gut: Logalux S120.

Der Logalux S120 steht für die komfortable Trinkwassererwärmung im Einfamilienhaus. Der bodenstehende Speicher lässt sich unauffällig im Keller oder unter dem Dach installieren. Er hat 120 Liter Inhalt und ein sehr gutes Preis-Leistungs-Verhältnis.



Logalux SU-Serie

#### Mehr Wasser, mehr Komfort.

Logalux SU160 W, SU200 W und SU300 W sind die richtigen Speicher für Zwei- und Mehrfamilienhäuser. Mit 160, 200 bzw. 300 Litern Inhalt kommen sie zum Einsatz, wo ein erhöhter Warmwasserbedarf besteht, und lösen diese Aufgabe komfortabel und wirtschaftlich.



Logalux SM-Serie

#### Warmes Wasser mit Sonnenkraft.

Kombinieren Sie Ihren Heizkessel mit einer Solaranlage, kommt die Modellreihe Logalux SM zum Einsatz. Beim Logalux SM300 schützen 50 mm Hartschaum vor Wärmeverlusten, bei den Modellen Logalux SM400 und Logalux SM500 besteht der abnehmbare Wärmeschutz aus 100 mm Weichschaum. Alle Speicher dieser Reihe sind in Blau und Weiß erhältlich.

#### Ein kleines Raumwunder.

Der wandhängende Warmwasser-Speicher Logalux H65 W kann unter oder links bzw. rechts neben einem Logamax plus GB172 montiert werden. Minimaler Platzbedarf – ideal für Etagenwohnungen und Einfamilienhäuser.

#### Platzsparend komfortabel.

Die neuen wandstehenden Warmwasser-Speicher Logalux WU bieten hohen Warmwasserkomfort – bei geringem Platzbedarf. Der Logalux WU160 bietet mit einer Größe von lediglich 60 x 60 cm Platz für 160 Liter, der Logamax WU120 benötigt nur 50 x 50 cm, um 120 Liter zu speichern. So sind sie ideal geeignet für den Einsatz im Ein- und Zweifamilienhausbereich – dank verkalkungsarmer Heizschlange auch in Gebieten mittlerer bis höherer Wasserhärte.

„Das nenn' ich ein System. Einfach den Warmwasser-Speicher an den Logamax plus GB172 angeschlossen und schon lief alles. Kein Wunder, wenn alles aufeinander abgestimmt ist.“



#### Die Vorteile der Logalux Warmwasser-Speicher auf einen Blick:

- hohe Dauerleistung
- Speichergrößen für jeden Anspruch
- Korrosionsschutz-Thermoglasur für optimale Trinkwasserhygiene
- FCKW-freie Wärmedämmung minimiert Auskühlungsverluste

# Perfekt abgestimmt: für Ihr persönliches System

Bei Buderus steht der Mensch im Mittelpunkt und nicht die Technik. Deshalb legen wir höchsten Wert auf leichte Bedienbarkeit, niedrigen Servicebedarf – und die Chance zum Energiesparen. Solarenergie lässt sich bei Buderus ganz einfach integrieren. Auch in das Regelsystem Logamatic EMS, zum Beispiel mit dem Solarmodul SM10. In der Praxis bedeutet das: einfach nur „Drücken und Drehen“ und schon wärmt die Sonne mit.

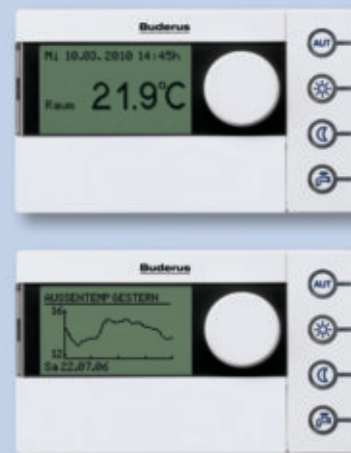


## Immer im Griff, immer im Blick – auch per Funk.

Je wärmer es draußen oder drinnen ist, desto weniger muss der Heizkessel heizen. Deshalb misst die Bedieneinheit Logamatic RC35 bei Montage im Wohnraum ständig die Temperaturen, um den Heizkessel entsprechend zu steuern. Wird das Heizsystem um zusätzliche Heizkreise erweitert, kann die Logamatic RC25 als weitere Bedieneinheit ergänzt werden. Und mit der Funk-Variante Logamatic RC20 RF funktioniert die Bedienung des Heizkessels sogar kabellos.

## Immer genau richtig heizen.

Das Klartext-Display der Logamatic RC35 ist hintergrundbeleuchtet und besonders lesefreundlich. So können Sie sich blitzschnell über den Betrieb Ihrer Heizung informieren und bei Bedarf neue Einstellungen vornehmen. Noch ein bequemer Vorteil: Der Heizungsfachbetrieb Ihres Vertrauens kann Servicetermine fest vorgeben. Sie erhalten dann rechtzeitig eine Meldung auf dem Display. Um all diese Möglichkeiten optimal zu nutzen, ist die Anbringung der Bedieneinheit im Wohnraum sehr wichtig.



Extrem benutzerfreundlich vom Wohnraum aus: Durch einfaches „Drücken und Drehen“ führt das Klartext-Display sicher durch das strukturierte Menü. So haben Sie alle Informationen zur Hand. Zum Beispiel zeigt Ihnen die integrierte „Wetterstation“ grafisch aufbereitet jederzeit die Außentemperatur an.



Stark im Team: Mit einer Logamatic 4121 können Sie ohne Probleme mehrere Heizkreise steuern oder weitere Wärmeerzeuger einbinden.



### Sparen mit Sonne und System.

Sie wollen noch mehr Energie sparen? Bitte sehr: Der Logamax plus GB172 lässt sich völlig problemlos mit anderen Buderus Komponenten zum System verbinden. Nutzen Sie zum Beispiel zusätzlich die Wärme aus Sonnenkollektoren. Hier wird warmes Wasser fürs Bad oder für die Heizung produziert, ohne dass Sie Gas verbrauchen, aber dafür noch mehr sparen: durch eine Solarsystemregelung wie die Logamatic EMS mit dem Solarmodul SM10 von Buderus. Mit ihrer Hilfe lässt sich der solare Ertrag bei der Trinkwassererwärmung noch um bis zu 10 % steigern. Überprüfen können Sie diesen solaren Zugewinn in der Anzeige Ihrer Bedieneinheit RC35. Übrigens: Wer clever kombiniert, kann schon bei der Investition sparen. Denn die BAFA und die KfW-Förderbank stellen für den Einbau von Brennwertgeräten und die Kombination mit regenerativen Wärmeerzeugern hohe Zuschüsse bereit. Das klingt interessant? Dann informieren Sie sich direkt unter [www.buderus.de](http://www.buderus.de) oder in einer Buderus Niederlassung in Ihrer Nähe über Ihre Möglichkeiten!



### Die Systemvorteile von Buderus auf einen Blick:

- denkbar leichter Einstieg in Solarenergie oder andere regenerative Energien
- Gas-Brennwertgeräte sind mit Sonnenkollektoren, Biomasse-Wärmeerzeugern oder Wärmepumpen kombinierbar
- für die Kombination Gas-Brennwerttechnik und Solartechnik bietet Buderus intelligente Solarsystemregelungen zur Steigerung des solaren Ertrags
- alle Buderus Komponenten passen problemlos zueinander
- Systemlösungen gibt es für praktisch jede Anforderung
- eigenes dichtes Niederlassungsnetz

## So flexibel, dass er sich überall wohlfühlt

Eine Heizung, die praktisch überall Platz findet: Der Logamax plus GB172 ist nicht nur besonders kompakt, sondern auch für verschiedene Luft-Abgas-Systeme zugelassen. Für Sie bedeutet das: Unabhängig von einem Schornstein können die Geräte fast überall im Gebäude installiert werden.



Raumluftunabhängige Aufstellvariante  
mit Abgasleitung über Dachinstallation

### Sparen Sie sich die Schornsteinsanierung.

Oft muss beim Austausch einer Heizungsanlage auch der Schornstein saniert werden. Der Hintergrund: Brennwertheizungen haben wegen ihrer Effizienz kühlere Abgase mit einem geringeren Volumen. Wird deshalb der Schornstein nicht angepasst, droht er zu „versotten“, das heißt, er wird innen feucht. Mit der Installation eines Luft-Abgas-Systems von Buderus lösen Sie dieses Problem auf elegante Weise: Es wird einfach ein neues Luft-Abgas-System in den vorhandenen Schornstein eingebaut. Die zweite Möglichkeit: Bei der Installation als Dachheizzentrale können Sie sogar vollständig auf den Schornstein verzichten.

Hier sehen Sie die drei wichtigsten  
Variationsmöglichkeiten, die Ihnen der  
Logamax plus GB172 zum Thema Luft-  
Abgas-System bietet. Viele weitere  
lassen sich daraus ableiten.

„Heute muss alles flexibel sein – auch eine Heizung. Deshalb steht der Logamax plus GB172 bei uns unter dem Dach. So haben meine Kinder jetzt den ganzen Keller als Spielfläche.“



Raumluftunabhängige Aufstellvariante mit eingezogener Kunststoff-Abgasleitung im Schornstein (geeignet zur Luftansaugung über den Ringspalt des Schachtes)



Raumluftunabhängige Aufstellvariante mit Rohr-in-Rohr-Kunststoff-Abgassystem (Außenfassade)

### Raumluftabhängiger Betrieb.

Eine Heizung wird meist nahe am Schornstein angebracht. Der Brennwert-Heizkessel Logamax plus GB172 kann raumluftabhängig installiert werden. Das bedeutet: Das Gerät bezieht den für die Verbrennung notwendigen Sauerstoff aus der Raumluft. Im Aufstellraum müssen dafür ausreichend große Zuluftöffnungen vorhanden sein. Die Abgase werden über eine Abgasleitung abgeführt, die für die Abgase aus Gas-Brennwert-Kompaktheizkesseln geeignet ist. Passende Lösungen hat Buderus.

### Raumluftunabhängig? Kein Problem.

Wenn der Aufstellraum keine ausreichende Zuluft bieten kann, ist das Rohr-in-Rohr-System von Buderus die clevere Lösung. Ein Rohr leitet die Abgase ab und führt zugleich die benötigte Verbrennungsluft zu. Damit kann der Logamax plus GB172 praktisch in jedem Raum montiert werden.

### Die Platzierungsvorteile des Logamax plus GB172 auf einen Blick:

- Platzierung praktisch überall im Gebäude möglich
- Luft-Abgas-Systeme für raumluftabhängigen wie raumluftunabhängigen Betrieb
- alle Luft-Abgas-Systeme sind geprüft und zugelassen
- Luft-Abgas-Systeme können in der Regel eine komplette Schornsteinsanierung ersparen
- kostengünstige und montagefreundliche Kunststoff-Abgassysteme

## Immer für Sie da!

Eine starke Marke wie Buderus hat natürlich auch beim Service ihre Vorzüge. Insgesamt 51 Niederlassungen in ganz Deutschland unterstützen die vielen Buderus Partner im Heizungsbau und damit auch Sie. Denn ob ein Ersatzteil benötigt wird, ein Problem auftaucht oder es vor Ort besondere Fragen bei der Planung und Installation gibt: Buderus ist für Sie da. Und wenn Sie möchten, sogar 24 Stunden am Tag: unter [www.buderus.de](http://www.buderus.de).



Alles, was mit Wärme zu tun hat, unter einem Dach: Das ist Buderus. Eine ganzheitliche Sichtweise, die viele Synergien ermöglicht und Ihnen jeden Wunsch erfüllen kann.

### Wir sind für Sie da.

Unsere Kunden empfinden all dies als das, was es ist: echten Service aus einer Hand. Ein System, ein Ansprechpartner, eine schnelle Lösung. Da spielt es für uns als international tätiges Unternehmen auch keine Rolle, wo auf der Welt sich Ihr Gebäude befindet. Wir sind überall für Sie da. Übrigens: Unseren 24-Stunden-Ersatzteilservice können Sie wörtlich nehmen. Innerhalb dieser Zeit liefern wir praktisch jedes Buderus Teil genau da aus, wo es gebraucht wird.





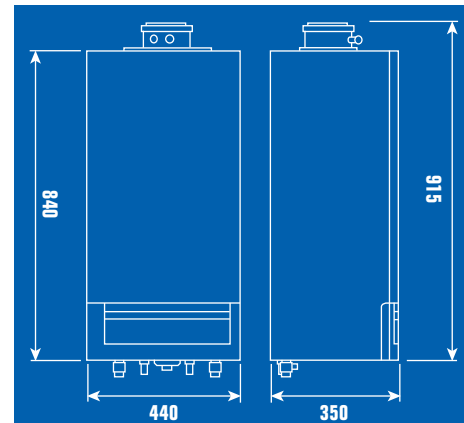
Logamax plus	GB172-14	GB172-20
Nennleistungsbereich modulierend (kW)	2,9 – 14	4,3 – 20
Normnutzungsgrad $\eta_{\text{H}_2\text{O}}$ (%)	bis 109	bis 109
Warmwasserleistung (kW)	15,1	24
Abgasrohrdurchmesser (mm)	80/125	80/125
Warmwassertemperatur (°C)	40 – 60	40 – 60
Elektrische Leistungsaufnahme (W)	max. 65	max. 75
Höhe x Breite x Tiefe (mm)	840 x 440 x 350	840 x 440 x 350
Gewicht (kg)	43	43

Logamax plus	GB172-24	GB172-24K
Nennleistungsbereich modulierend (kW)	6,6 – 23,8	6,6 – 23,8
Normnutzungsgrad $\eta_{\text{H}_2\text{O}}$ (%)	bis 109	bis 109
Warmwasserleistung (kW)	29,7	29,7
Abgasrohrdurchmesser (mm)	80/125	80/125
Warmwassertemperatur (°C)	40 – 60	40 – 60
Elektrische Leistungsaufnahme (W)	max. 75	max. 75
Höhe x Breite x Tiefe (mm)	840 x 440 x 350	840 x 440 x 350
Gewicht (kg)	43	44

Warmwasser-Speicher Logalux	H65 W	WU120 W	WU160 W
Höhe (mm)	840	942	942
Breite (mm)	440	500	600
Gewicht (kg)	47	50	60

Warmwasser-Speicher Logalux	S120	SU160 W	SU200 W	SU300 W
Höhe (mm)	956	1188	1448	1465
Breite/Durchmesser (mm)	512	556	556	672
Gewicht (kg)	72	98	110	145

Warmwasser-Speicher Logalux	SM300
Höhe (mm)	1465
Breite/Durchmesser (mm)	672
Gewicht (kg)	155



\* Bei der Verbrennung von Brennstoffen wird zwischen Heizwert ( $H_{\text{H}}$ ) und Brennwert ( $H_{\text{B}}$ ) unterschieden. Der Heizwert ( $H_{\text{H}}$ ) gibt nur die Wärmemenge an, die ohne Abgaskondensation gewonnen wird. Der Brennwert ( $H_{\text{B}}$ ) dagegen gibt die Wärmemenge an, die sowohl bei der Verbrennung als auch bei der Abgaskondensation freigesetzt wird. So entsteht bezogen auf den Heizwert ( $H_{\text{H}}$ ) ein Nutzungsgrad von über 100 %. Ein Beispiel: Da die Differenz vom Wasserstoffgehalt des Brennstoffs abhängig ist, liegt der auf den Heizwert ( $H_{\text{H}}$ ) bezogene Normnutzungsgrad von Öl-Brennwert-Heizkesseln bei ca. 104 %, der von Gas-Brennwert-Heizkesseln bei ca. 110 %. Bezogen auf den Brennwert ( $H_{\text{B}}$ ) erreichen beide Geräte vergleichbare Normnutzungsgrade von bis zu 98 %, da in diesem Fall der unterschiedliche Wasserstoffgehalt berücksichtigt wird.

Hochwertige Heiztechnologie verlangt professionelle Installation und Wartung. Buderus liefert deshalb das komplette Programm exklusiv über den Heizungsfachmann. Fragen Sie ihn nach Buderus Heiztechnik, informieren Sie sich in einer unserer Niederlassungen oder besuchen Sie uns im Internet.

Niederlassung	PLZ/Ort	Straße	Telefon	Telefax	E-Mail-Adresse
1. Aachen	52080 Aachen	Hergelsbendenstr. 30	(0241) 9 68 24-0	(0241) 9 68 24-99	aachen@buderus.de
2. Augsburg	86156 Augsburg	Werner-Heisenberg-Str. 1	(0821) 4 44 81-0	(0821) 4 44 81-50	augsburg@buderus.de
3. Berlin-Tempelhof	12103 Berlin	Bessemerstr. 76A	(030) 7 54 88-0	(030) 7 54 88-160	berlin@buderus.de
4. Berlin/Brandenburg	16727 Velten	Berliner Str. 1	(03304) 3 77-0	(03304) 3 77-1 99	berlin.brandenburg@buderus.de
5. Bielefeld	33719 Bielefeld	Oldermanns Hof 4	(0521) 20 94-0	(0521) 20 94-2 28/2 26	bielefeld@buderus.de
6. Bremen	28816 Stuhr	Lise-Meitner-Str. 1	(0421) 89 91-0	(0421) 89 91-2 35/2 70	bremen@buderus.de
7. Dortmund	44319 Dortmund	Zeche-Norm-Str. 28	(0231) 92 72-0	(0231) 92 72-2 80	dortmund@buderus.de
8. Dresden	01458 Ottendorf-Okrilla	Jakobsdorfer Str. 4-6	(035205) 55-0	(035205) 55-1 11/2 22	dresden@buderus.de
9. Düsseldorf	40231 Düsseldorf	Höher Weg 268	(0211) 7 38 37-0	(0211) 7 38 37-21	duesseldorf@buderus.de
10. Erfurt	99001 Erfurt	Alte Mittelhäuser Str. 21	(0361) 7 79 50-0	(0361) 73 54 45	erfurt@buderus.de
11. Essen	45307 Essen	Eckenbergstr. 8	(0201) 5 61-0	(0201) 5 61-2 79	essen@buderus.de
12. Esslingen	73730 Esslingen	Wolf-Hirth-Str. 8	(0711) 93 14-5	(0711) 93 14-6 69	esslingen@buderus.de
13. Frankfurt	63110 Rodgau	Hermann-Staudinger-Str. 2	(06106) 8 43-0	(06106) 8 43-2 03	frankfurt@buderus.de
14. Freiburg	79108 Freiburg	Stübweg 47	(0761) 5 10 05-0	(0761) 5 10 05-45/47	freiburg@buderus.de
15. Gießen	35394 Gießen	Rödgener Str. 47	(0641) 4 04-0	(0641) 4 04-2 21/2 22	giessen@buderus.de
16. Goslar	38644 Goslar	Magdeburger Kamp 7	(05321) 5 50-0	(05321) 5 50-1 14/1 39	goslar@buderus.de
17. Hamburg	21035 Hamburg	Wilhelm-Iwan-Ring 15	(040) 7 34 17-0	(040) 7 34 17-2 67/2 31/2 62	hamburg@buderus.de
18. Hannover	30916 Isernhagen	Stahlstr. 1	(0511) 77 03-0	(0511) 77 03-2 42/2 59	hannover@buderus.de
19. Heilbronn	74078 Heilbronn	Pfaffenstr. 55	(07131) 91 92-0	(07131) 91 92-2 11	heilbronn@buderus.de
20. Ingolstadt	85098 Großmehring	Max-Planck-Str. 1	(08456) 9 14-0	(08456) 9 14-2 22	ingolstadt@buderus.de
21. Kaiserslautern	67663 Kaiserslautern	Opelkreisel 24	(0631) 35 47-0	(0631) 35 47-1 07	kaiserslautern@buderus.de
22. Karlsruhe	76185 Karlsruhe	Hardeckstr. 1	(0721) 9 50 85-0	(0721) 9 50 85-33	karlsruhe@buderus.de
23. Kassel	34123 Kassel-Waldau	Heinrich-Hertz-Str. 7	(0561) 49 17 41-0	(0561) 49 17 41-29	kassel@buderus.de
24. Kempten	87437 Kempten	Heisinger Str. 21	(0831) 5 75 26-0	(0831) 5 75 26-50	kempten@buderus.de
25. Kiel	24145 Kiel	Edisonstr. 29	(0431) 6 96 95-0	(0431) 6 96 95-05	kiel@buderus.de
26. Koblenz	56220 Bassenheim	Am Gülser Weg 15-17	(02625) 9 31-0	(02625) 9 31-2 24	koblenz@buderus.de
27. Köln	50858 Köln	Toyota-Allee 97	(02234) 92 01-0	(02234) 92 01-2 37	koeln@buderus.de
28. Kulmbach	95326 Kulmbach	Aufeld 2	(09221) 9 43-0	(09221) 9 43-2 92	kulmbach@buderus.de
29. Leipzig	04420 Markranstädt	Handelsstr. 22	(0341) 9 45 13-00	(0341) 9 42 00-62/89	leipzig@buderus.de
30. Magdeburg	39116 Magdeburg	Sudenburger Wuhne 63	(0391) 60 86-0	(0391) 60 86-2 15	magdeburg@buderus.de
31. Mainz	55129 Mainz	Carl-Zeiss-Str. 16	(06131) 92 25-0	(06131) 92 25-92	mainz@buderus.de
32. Meschede	59872 Meschede	Zum Rohland 1	(0291) 54 91-0	(0291) 66 98	meschede@buderus.de
33. München	81379 München	Boschetsrieder Str. 80	(089) 7 80 01-0	(089) 7 80 01-2 58/2 71	muenchen@buderus.de
34. Münster	48159 Münster	Haus Uhlenkotten 10	(0251) 7 80 06-0	(0251) 7 80 06-2 21/2 31	muenster@buderus.de
35. Neubrandenburg	17034 Neubrandenburg	Feldmark 9	(0395) 45 34-0	(0395) 4 22 87 32	neubrandenburg@buderus.de
36. Neu-Ulm	89231 Neu-Ulm	Böttgerstr. 6	(0731) 7 07 90-0	(0731) 7 07 90-92	neu-ulm@buderus.de
37. Norderstedt	22848 Norderstedt	Gutenbergring 53	(040) 50 09-14 17	(040) 50 09-14 80	norderstedt@buderus.de
38. Nürnberg	90425 Nürnberg	Kilianstr. 112	(0911) 36 02-0	(0911) 36 02-2 74	nuernberg@buderus.de
39. Osnabrück	49078 Osnabrück	Am Schürholz 4	(0541) 94 61-0	(0541) 94 61-2 22	osnabrueck@buderus.de
40. Ravensburg	88069 Tettnang	Dr.-Klein-Str. 17-21	(07542) 5 50-0	(07542) 5 50-2 22	ravensburg-tettnang@buderus.de
41. Regensburg	93092 Barbing	Von-Müller-Str. 16	(09401) 8 88-0	(09401) 8 88-92	regensburg@buderus.de
42. Rostock	18182 Bentwisch	Hansestr. 5	(0381) 6 09 69-0	(0381) 6 86 51 70	rostock@buderus.de
43. Saarbrücken	66130 Saarbrücken	Kurt-Schumacher-Str. 38	(0681) 8 83 38-0	(0681) 8 83 38-33	saarbruecken@buderus.de
44. Schwerin	19075 Pampow	Fährweg 10	(03865) 78 03-0	(03865) 32 62	schwerin@buderus.de
45. Traunstein	83278 Traunstein/Haslach	Falkensteinstr. 6	(0861) 20 91-0	(0861) 20 91-2 22	traunstein@buderus.de
46. Trier	54343 Föhren	Europa-Allee 24	(06502) 9 34-0	(06502) 9 34-2 22	trier@buderus.de
47. Viernheim	68519 Viernheim	Erich-Kästner-Allee 1	(06204) 91 90-0	(06204) 91 90-2 21	viernheim@buderus.de
48. Villingen-Schwenningen	78652 Deißlingen	Baarstr. 23	(07420) 9 22-0	(07420) 9 22-2 22	schwenningen@buderus.de
49. Wesel	46485 Wesel	Am Schornacker 119	(0281) 9 52 51-0	(0281) 9 52 51-20	wesel@buderus.de
50. Würzburg	97228 Rottendorf	Edekastr. 8	(09302) 9 04-0	(09302) 9 04-1 11	wuerzburg@buderus.de
51. Zwickau	08058 Zwickau	Berthelsdorfer Str. 12	(0375) 44 10-0	(0375) 47 59 96	zwickau@buderus.de

Ihr kompetenter Partner rund ums Heizen:



Bosch Thermotechnik GmbH  
 Buderus Deutschland, 35573 Wetzlar  
 www.buderus.de info@buderus.de

**Buderus**